

Las Zonas de Especial Protección para las Aves (ZEPA) , Los Lugares de Importancia Comunitaria (LIC) y Las Zonas Especiales de Conservación (ZEC) son aquellos que forman lo que recibe el nombre de Red Natura 2000.

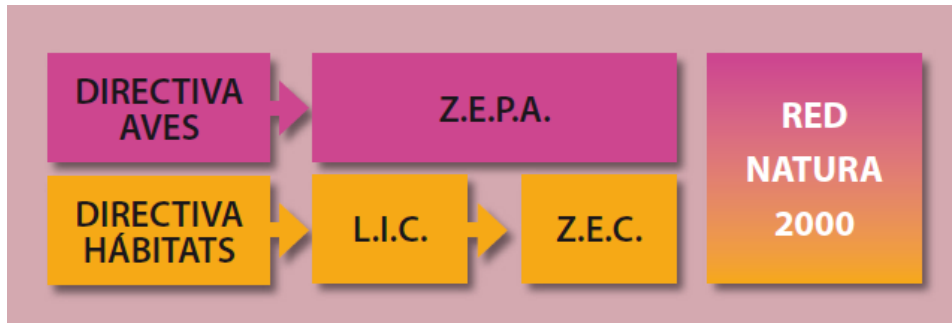


Ilustración 1. Fuente: PDF Capítulo 4 Areas naturales protegidas de Atlas_Med_Amb-7

Como hemos mencionado anteriormente, nuestros municipios de interés que se encuentran en esta zona son Sevilla La Nueva, Villanueva de Perales y Villamantilla. Estos tres pueblos de la zona oeste de la Comunidad de Madrid, pertenecen a las **Cuencas Alberche y Cofio** zona que vamos a saber localizar gracias a el siguiente mapa.

Cartografía ambiental

ZEPA



ZONAS DE ESPECIAL PROTECCIÓN PARA LAS AVES (ZEPA) DE LA COMUNIDAD DE MADRID				
Código	ZEPA	Superficie (km ²)	Superficie (ha)	Especies
ES0000057	Alto Lozoya	78,66	7.866	Águila imperial ibérica (Aquila adalberti), Buitre negro (Aegypius monachus)
ES0000012	Soto de Viñuelas	29,77	2.977	Águila imperial ibérica (Aquila adalberti)
ES0000011	Monte de El Pardo	152,89	15.289	Águila imperial ibérica (Aquila adalberti), Buitre negro (Aegypius monachus), Búho real (Bubo bubo)
ES0000056	Encinares de los ríos Alberche y Cofio	831,56	83.156	Águila imperial ibérica (Aquila adalberti), Buitre leonado (Gyps fulvus), Buitre negro (Aegypius monachus), Águila perdicera (Hieraaetus fasciatus) y Búho real (Bubo bubo)
ES0000119	Carrizales y sotos de Aranjuez	149,72	14.972	Aguilucho lagunero (Circus aeruginosus) y Búho real (Bubo bubo)
ES0000139	Estepas cerealistas de los ríos Jarama y Henares	331,1	33.110	Avutarda (Otis tarda), Aguilucho cenizo (Circus pygargus) y Aguilucho pálido (Circus cyaneus)
ES0000142	Cortados y cantiles de los ríos Jarama y Manzanares	279,61	27.961	Cernícalo primilla (Falco naumanni), avutarda (Otis tarda), Halcón peregrino (Falco peregrinus)

Ilustración 2. Fuente: PDF Capítulo 4 Areas naturales protegidas de Atlas_Med_Amb-7

Como bien podemos observar en la tabla adjunta (Ilustración 2), la Zona Zepa de los Encinares de los ríos Alberche y Cofio es un territorio de gran interés debido a las poblaciones que alberga. Además, reúne formaciones y especies representativas del área mediterránea, como son dehesas y pastizales. Este Espacio Protegido constituye un área clave para la conservación de diversas especies de aves, tales como las que se nombran en la imagen.

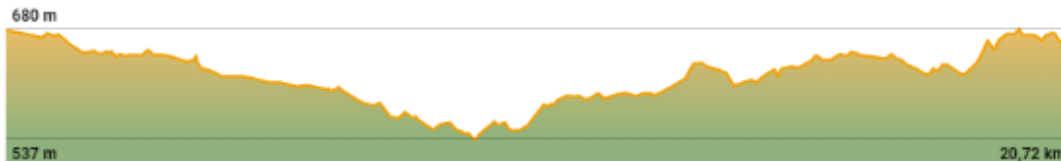
Si nos centramos en los municipios de la Mancomunidad y en los terrenos de cada uno de los tres municipios que se integran dentro de esta zona, nos encontramos con:

- Sevilla La Nueva:** Destaca la zona de la Dehesa Boyal integrada en la ZEPA (Zona de Especial Protección de Aves), según la directiva Comunitaria (79/409/CEE), que engloba los “Encinares del río Alberche y río Cofio”. Esta zona de titularidad municipal y con una superficie aproximada de 100Has., fue declarada en 1995 Monte de Utilidad Pública, correspondiéndole el nº 177 del Catálogo de Montes de Utilidad Pública de la Comunidad de Madrid. Además, dentro de este municipio, vamos a encontrar una ruta senderista por la que se va a poder transitar por Zona Zepa.



Ilustración 3. Fuente: <https://es.wikiloc.com/rutas-senderismo/dehasas-de-sevilla-la-nueva-zona-zepa-31965950>

Distancia	Desnivel positivo
20,72 km	167 m
Dificultad técnica	Desnivel negativo
Fácil	172 m
Altitud máxima	Trailrank
680 m	47
Altitud mínima	Tipo de ruta
537 m	Solo ida



Ruta circular que se inicia y termina en el madrileño pueblo de Sevilla la Nueva. Se inicia la ruta en la llamada Dehesa de Sevilla la Nueva.

- Villanueva de Perales
- **Villamantilla:** las Cárcavas del Río Perales de gran interés ecológico y con un magnífico estado de conservación es uno de los entornos naturales de Villamantilla que se encuentra dentro de la Zona de Especial Protección para Aves (ZEPA) denominada “Encinares de los ríos Alberche y Cofio”. Cuenta con diversas aves protegidas como el Águila Imperial Ibérica, el Buitre Negro y la Cigüeña Negra. Además, esta zona presenta una gran riqueza de especies asociadas como jabalíes, zorros, conejos, etc.

Además, dentro de este municipio, vamos a encontrar una ruta senderista por la que se va a poder transitar por Zona Zepa:

RUTA: ENTRE AGUILAS Y BUITRES: DE BRUNETE A VILLAMANTILLA

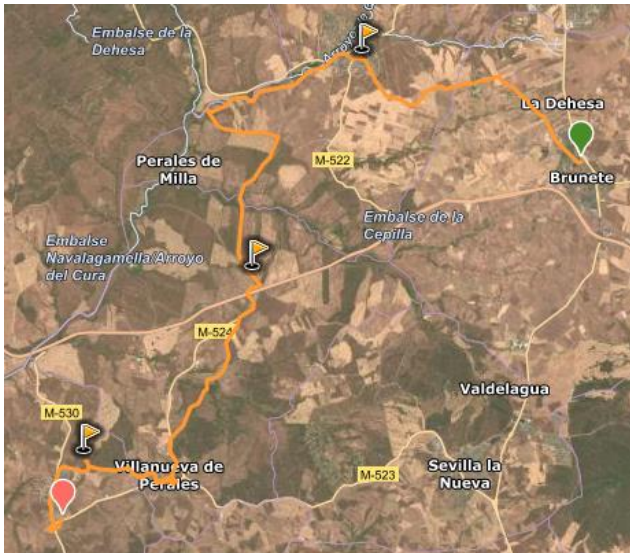
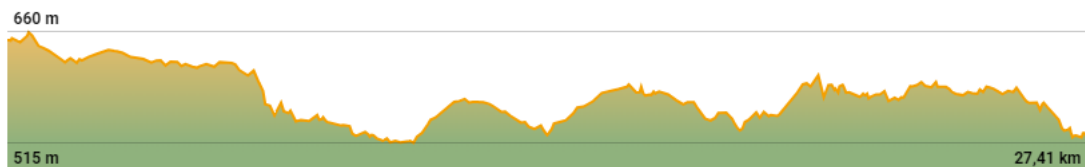


Ilustración 4. FUENTE: <https://es.wikiloc.com/rutas-senderismo/entre-aguilas-y-buitres-de-brunete-a-villamantilla-32100246>

Distancia 27,41 km	Desnivel positivo 165 m
Dificultad técnica Moderado	Desnivel negativo 273 m
Altitud máxima 660 m	Trailrank 42
Altitud mínima 515 m	Tipo de ruta Solo ida



Larga ruta en la que se parte del pueblo de Brunete para llegar a Quijorna. Al principio del recorrido se encontrará un camino carretero paralelo al arroyo de Quijorna que cerca de él se situará el río Perales, pero, habrá que continuar el camino por la Cañada Real Segoviana que parte de Quijorna dirección sur. Se continúa el recorrido llegando a la carretera de Alcorcón a San Martín de Valdeiglesias. Próximamente nos encontraremos en el pueblo de Villanueva de Perales, en el cual, tomaremos dirección hacia Villamantilla por una pista aérea con buenas vistas.

Al ser Zona ZEPa todo el recorrido, constantes águilas y buitres se podrán ver de forma muy habitual, debido a que es una de las zonas más aptas para ver rapaces. No solo con lo mencionado, también nos podremos encontrar con busardos ratoneros, milanos y cernícalos. Son fácilmente visibles en esta ruta.

Fuentes:

<https://es.wikiloc.com/rutas-senderismo/entre-aguilas-y-buitres-de-brunete-a-villamantilla-32100246>

<https://es.wikiloc.com/rutas-senderismo/dehesas-de-sevilla-la-nueva-zona-zepa-31965950>

<https://www.sevillalanueva.es/espacios-prottegidos/>

<https://www.comunidad.madrid/servicios/urbanismo-medio-ambiente/espacios-protegidos-red-natura-2000>

<http://www.madrid.org/contratos-publicos/1354750663231/1109266750213/1354750691397.pdf>